

ŘEZ B

ŘEZ A

LEGENDA HLAVNÍCH KABELOVÝCH TRAS SERVEROVNY:

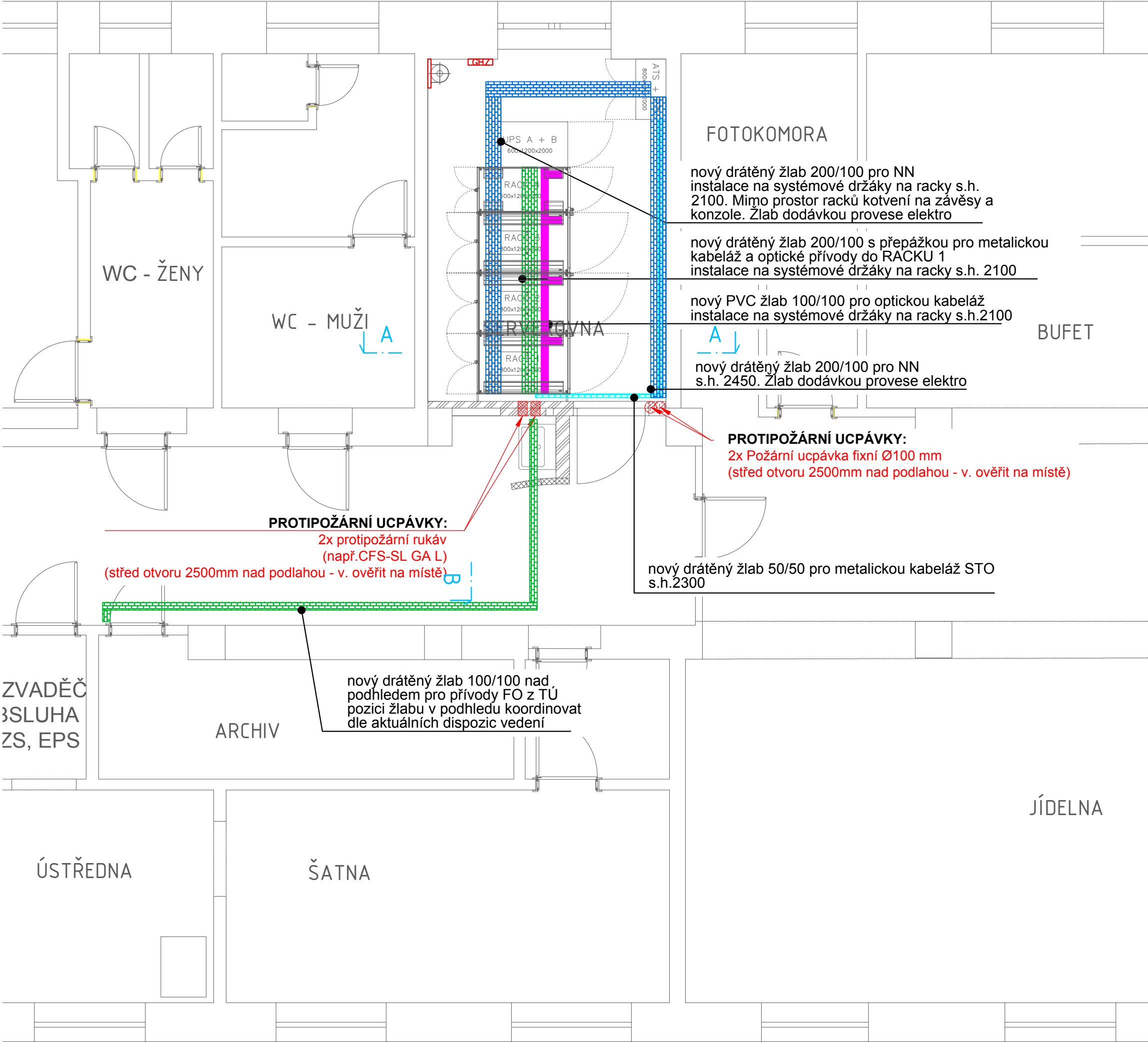
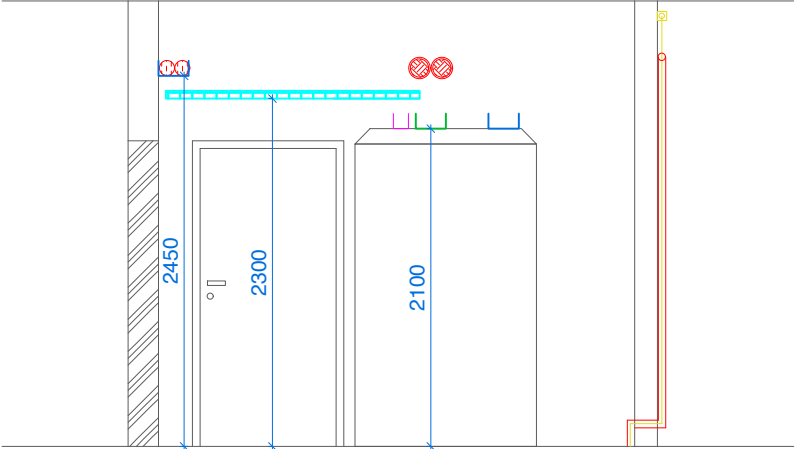
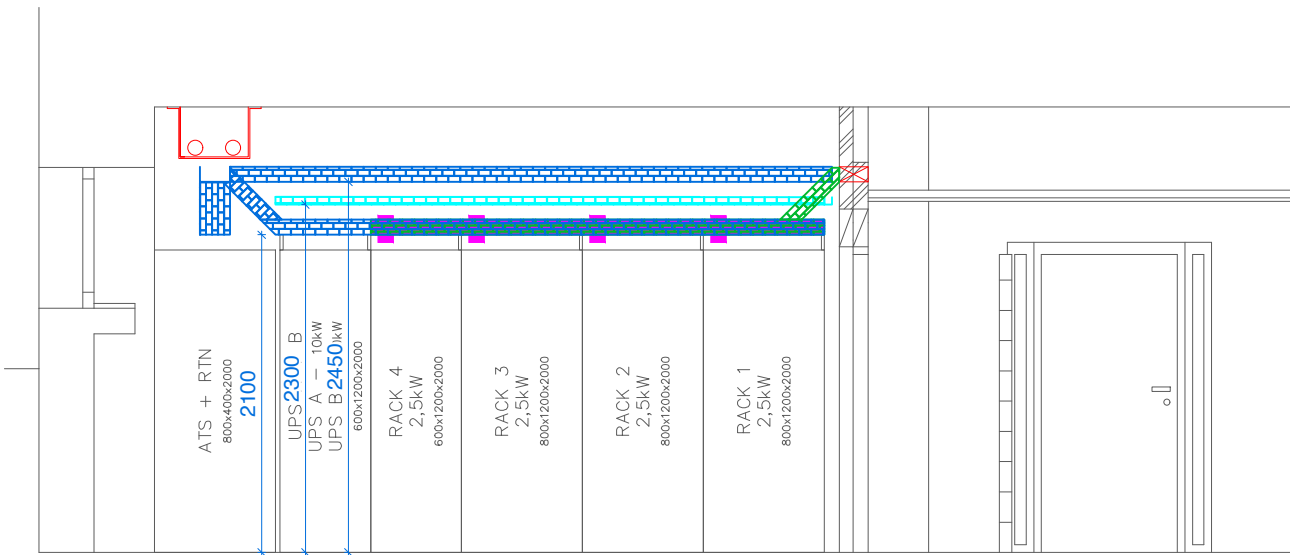
Značka	Zkratka	Popis
		NOVÝ SYSTÉM PRO BEZPEČNÉ UKLÁDÁNÍ A VEDENÍ OPTICKÝCH KABELŮ PVC 100/100 A PATCH CORDŮ K DATOVÝM ROZVADĚČŮM
		NOVÝ DRÁTĚNÝ KABELOVÝ ŽLAB 50/50 (50/50) PRO METALICKOU KABELÁŽ - STO
		NOVÝ DRÁTĚNÝ KABELOVÝ ŽLAB 200/100 S PŘEPÁŽKOU (1/3 FO PŘÍVODY, 2/3 METALICKÉ PROPOJE)
		NOVÝ DRÁTĚNÝ KABELOVÝ ŽLAB 200/100 PRO NAPÁJENÍ (DODÁVKOU PROFESE ELEKTRO)

POZNÁMKA:
ROZMÍSTĚNÍ JEDNOTLIVÝCH TRAS JE TŘEBA KOORDINOVAT S OSTATNÍMI PROFESEMI A INTERIÉREM! JAKÉKOLIV ZMĚNY OPROTI PROJEKTU JE NUTNO KONZULTOVAT S PROJEKTANTEM A TYTO ZMĚNY ZAKRESLÍ MONTÁŽNÍ PRACOVNÍCI DO MONTÁŽNÍHO PARÉ.

PŘED ZAHÁJENÍM MONTÁŽNÍCH PRACÍ ZHOTOVITEL PŘEDLOŽÍ VLASTNÍ ŘEŠENÍ DETAILŮ KOTVÍCÍCH A ZÁVĚSNÝCH PRVKŮ, POPŘÍPADĚ POMOČNÝCH NOSNÝCH A PODPŮRNÝCH KONSTRUKCÍ, A TO VČETNĚ STATICKÝCH A PEVNOSTNÍCH VÝPOČTŮ.

PŘI INSTALACI KABELOVÝCH TRAS MUSÍ BÝT DODRŽENY MONTÁŽNÍ POSTUPY A KOMPONENTY DANÉHO VÝROBCE. PŘI INSTALACI KABELOVÝCH NOSNÝCH SYSTÉMŮ MUSÍ BÝT BRÁN ZŘETEL NA MAXIMÁLNÍ ESTETICKÉ A BEZPEČNÉ ŘEŠENÍ, PŘIČEMŽ MUSÍ BÝT UMOŽNĚNA SNADNÁ INSTALACE I NÁSLEDNÉ ČINNOSTI SPOJENÉ S OPRAVAMI A ROZŠÍŘOVÁNÍM SYSTÉMŮ. VEŠKERÉ PROSTUPY MEZI POŽÁRNÍMI ÚSEKY SLOUŽÍCÍ PRO VEDENÍ SLABOPROUDÝCH ROZVODŮ MUSÍ BÝT ZABEZPEČENY DOKONALÝM PROTIPOŽÁRNÍM UTĚSNĚNÍM.

TATO DOKUMENTACE NENAHRAZUJE VÝROBNÍ A MONTÁŽNÍ DOKUMENTACI ZHOTOVITELE, KTERÁ JE NEDÍLNOU SOUČÁSTÍ DILA. DOKUMENTACE JE PLATNÁ POUZE JAKO CELEK VČETNĚ VŠECH SVÝCH ČÁSTÍ. JEDNOTLIVÉ ČÁSTI NELZE POSUZOVAT JEDNOTLIVĚ ODDĚLENĚ BEZ VZÁJEMNÉ VÁZBY. PŘED ZAHÁJENÍM MONTÁŽNÍCH PRACÍ ZHOTOVITEL PŘEDLOŽÍ VLASTNÍ ŘEŠENÍ DETAILŮ KOTVÍCÍCH A ZÁVĚSNÝCH PRVKŮ POPŘÍPADĚ POMOČNÝCH NOSNÝCH A PODPŮRNÝCH KONSTRUKCÍ A TO VČETNĚ STATICKÝCH A PEVNOSTNÍCH VÝPOČTŮ.



Rev.	Důvod vydání dokumentu, druh změny	Vypracoval	Datum
------	------------------------------------	------------	-------

Investor :	Město Žďár nad Sázavou, Žižkova 227/1, Žďár nad Sázavou 59101 IČO: 00295841, DIČ: CZCZ00295841	Kraj :	Vysočina	
		Okres :	Žďár nad Sázavou	
		KÚ :	795232	
Projektant :	PINET projekt s.r.o. Máchova 2328, 256 01 Benešov IČO: 24274950, DIČ: CZ24274950 T: 317 702 560, E: info@pinetprojekt.cz	Zodp. projektant :	Ing. Josef Veselý	
		Vypracoval :	Ing. Josef Veselý	
		Kontroloval :	Marcel Pilát	
Projekt :	Výstavby nové serverovny v objektu Městský úřad Žďár nad Sázavou	Datum :	07/2024	Číslo výtisku :
		Číslo projektu :	24Z054	
		Stupeň dokum. :	DSP+DPS	
Část stavby :	Slaboproudá elektrotechnika	Formát :	ISO A2	Číslo přílohy : 02
Příloha :	PŮDORYS SERVEROVNA HLAVNÍ KABELOVÉ TRASY SLP	Měřitko :	1:50	
		Část :	D1.4.3	